

# Kentall Tech Platform

## Fleet Management

USER:

Login Email:

Password:



LOGIN

6451

.....

LOGIN



Remember me

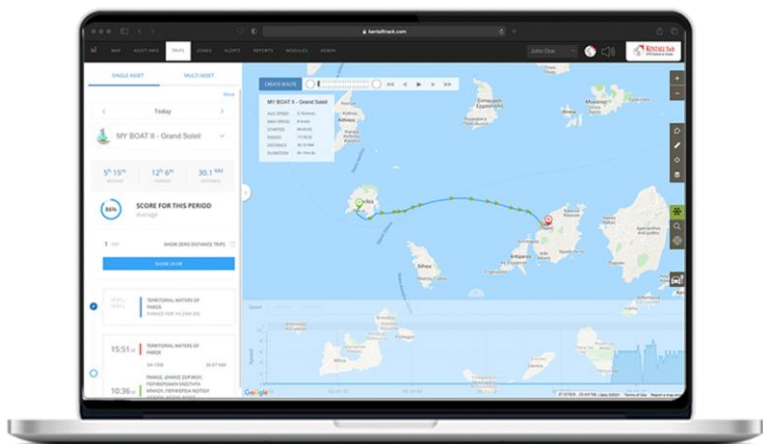
[Forgot password?](#)

Login with biometrics

## A. ΠΡΟΣΒΑΣΗ ΑΠΟ ΗΛΕΚΤΡΟΝΙΚΟ ΥΠΟΛΟΓΙΣΤΗ:

[www.kentalltrack.com](http://www.kentalltrack.com)

Πρόσβαση μέσω internet: [www.kentalltrack.com](http://www.kentalltrack.com)



**(προσθέστε το link στην γραμμή αγαπημένων σας)**

## B. ΠΡΟΣΒΑΣΗ ΑΠΟ ΚΙΝΗΤΟ (IPHONE & ANDROID):



**iPhone App Store:**

- **GPS Monitor Plus Link:**

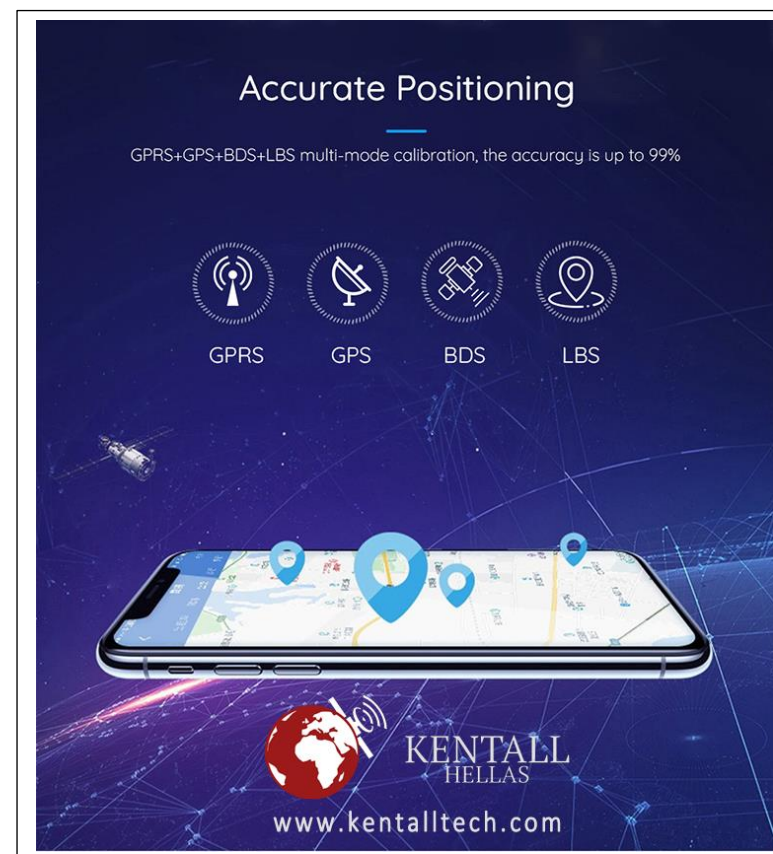
<https://apps.apple.com/us/app/gps-monitor-plus/id1138325623>



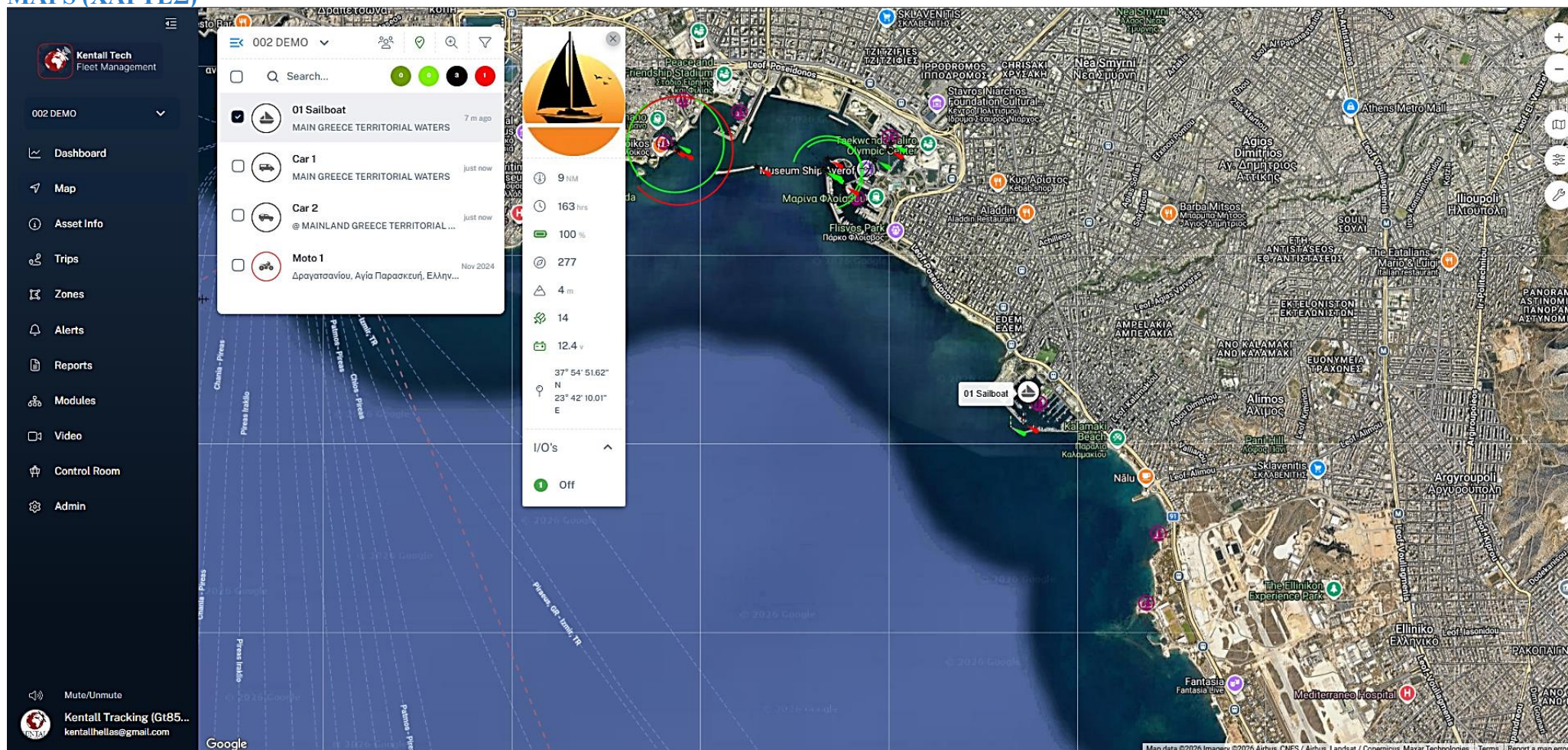
**Android Play Store: GPS MONITOR PLUS Link:**

- **GPS MonitorPlus Link:**

<https://play.google.com/store/apps/details?id=apps.monitorplus.net&hl=el>



## MAPS (ΧΑΡΤΕΣ)



Η σελίδα (Map) Χάρτης είναι η προεπιλεγμένη σελίδα κατά τη σύνδεση.

Εδώ κάνετε όλη τη βασική παρακολούθηση των θέσεων και των καταστάσεων του οχήματος.

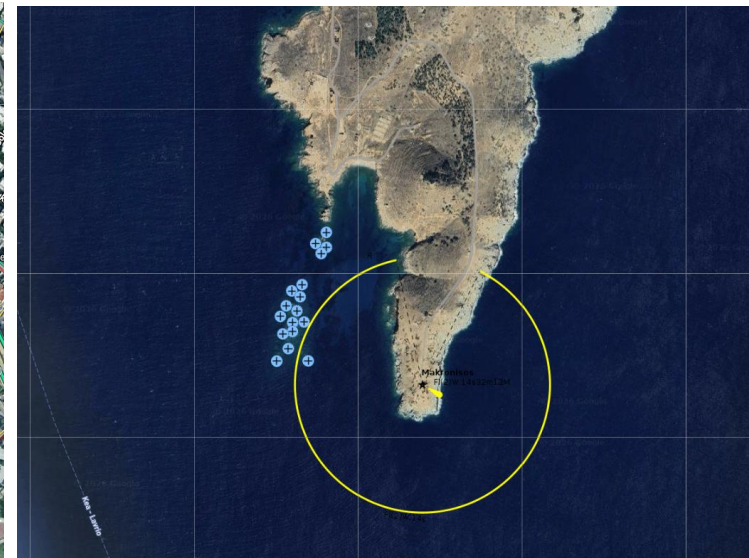
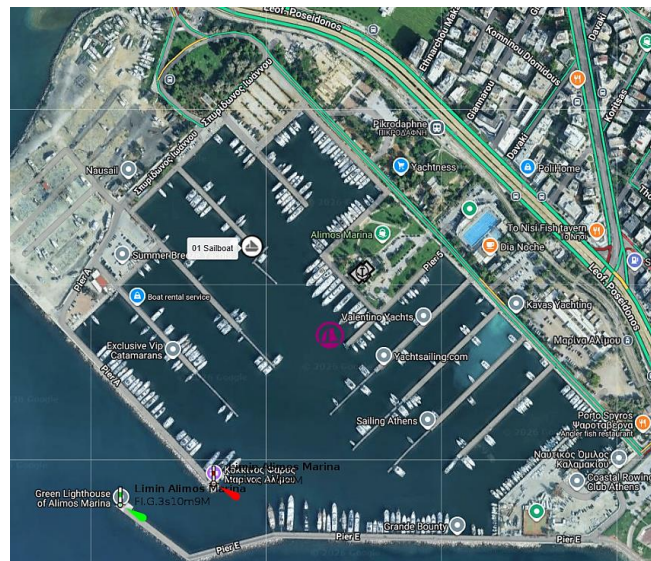
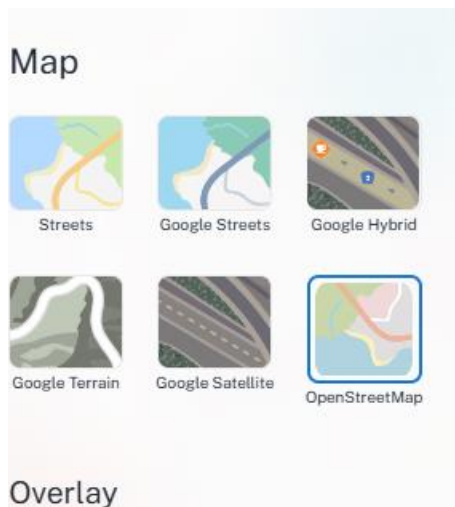
Από αυτή τη σελίδα μπορείτε να επιλέξετε σκάφος. Όταν επιλεγεί κάποιο σκάφος, αυτόματα κεντράρει και μεγεθύνει την οθόνη για να εμφανίσει λεπτομερώς τη μονάδα με ένδειξη της τρέχουσας θέσης του καθώς και όλες τις τρέχουσες πληροφορίες. Αν επιλέξετε με κλικ όλα τα σκάφη θα εμφανιστούν όλα στον χάρτη.

Πάνω στο σκάφος εμφανίζεται ένα συννεφάκι στοιχείων μπορείτε να κάνετε κλικ στους συνδέσμους για περαιτέρω μεγέθυνση, να μεταβείτε στις πληροφορίες στοιχείων ή να επαναλάβετε το ταξίδι.

Στην επάνω δεξιά γωνία, θα βρείτε επίσης τα στοιχεία ελέγχου για ζουμ χάρτη + -, διαφορετικούς χάρτες όπως Google Maps, Satellite Maps, OpenStreetMap κλπ, δημιουργία ζώνης και ένα εργαλείο μέτρησης αποστάσεων.

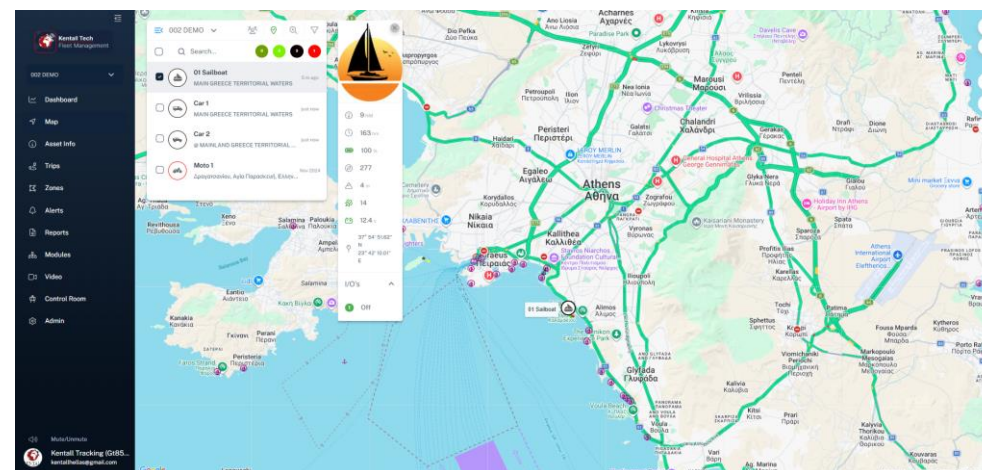
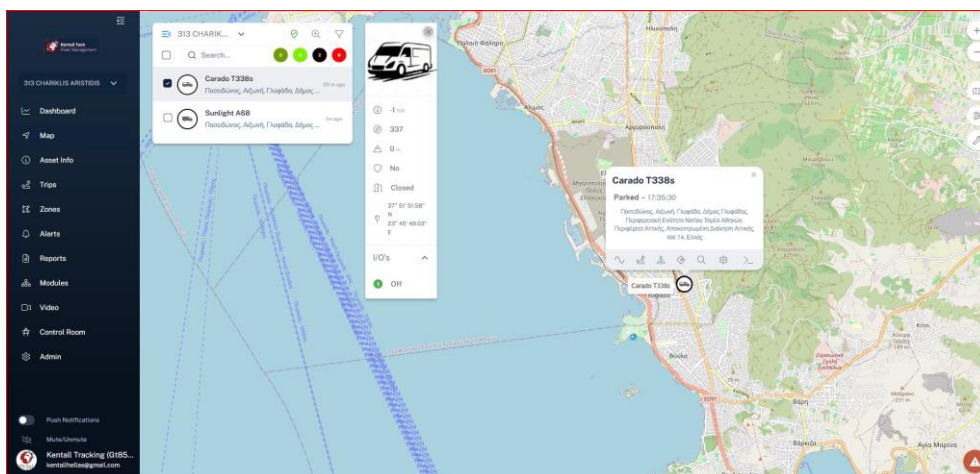
**ΕΠΙΛΟΓΗ ΧΑΡΤΗ:**

**Open Sea Map**

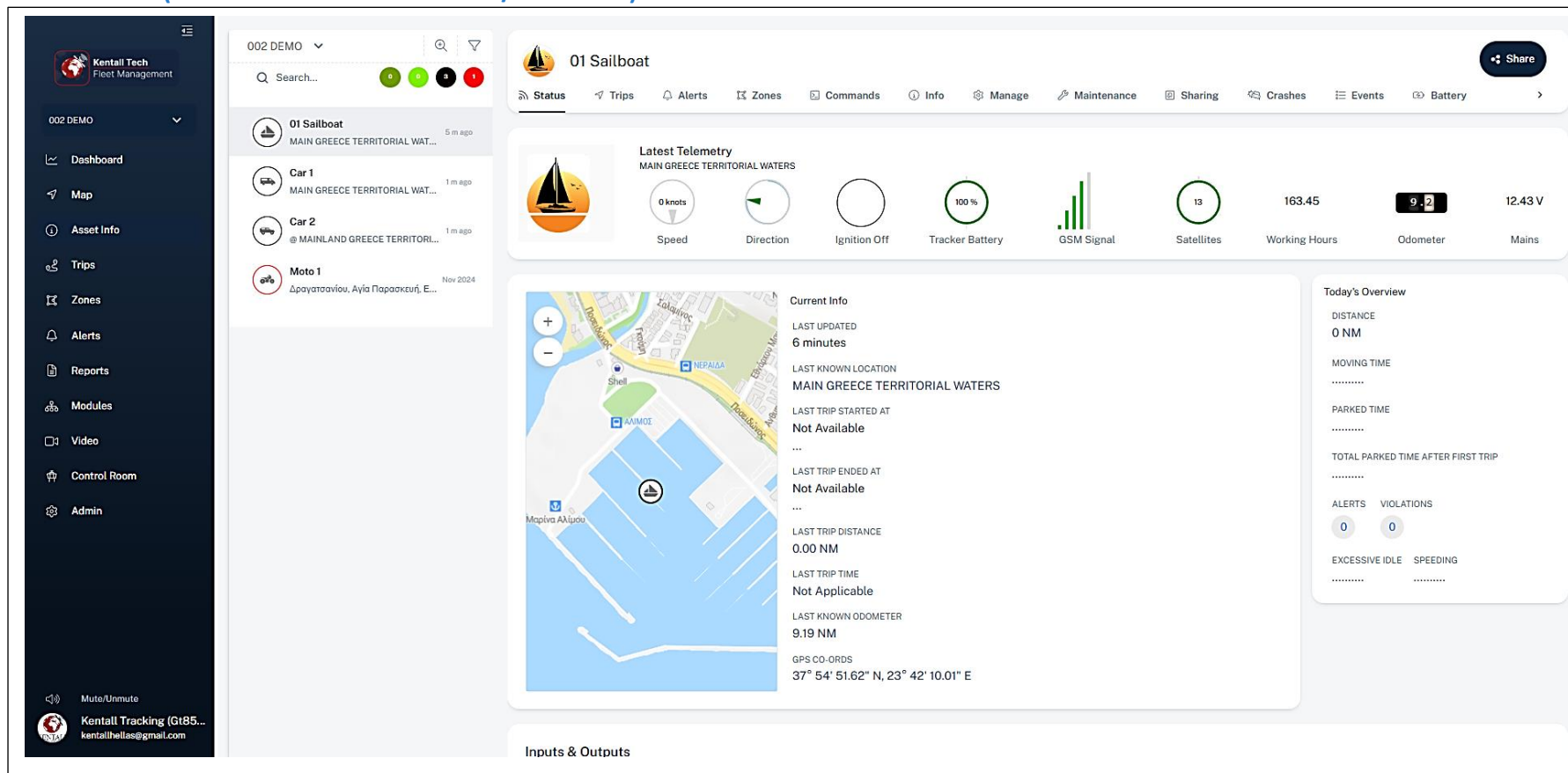


**Google**

**Google Traffic**



## ASSET INFO ( ΠΛΗΡΟΦΟΡΙΕΣ ΟΧΗΜΑΤΟΣ/ΣΚΑΦΟΥΣ)



The screenshot displays the 'Asset Info' page for a sailboat named '01 Sailboat'. The interface includes a sidebar with navigation options like Dashboard, Map, Asset Info, Trips, Zones, Alerts, Reports, Modules, Video, Control Room, and Admin. The main content area shows the asset's status, latest telemetry (Speed, Direction, Ignition Off, Tracker Battery, GSM Signal, Satellites, Working Hours, Odometer, Mains), a map of the current location, and a 'Current Info' section with trip details. A 'Today's Overview' summary is also visible on the right.

Μια μεγάλη ποικιλία επιλογών παρέχεται εδώ για όλες τις ανάγκες του στόλου σχετικά με την πλατφόρμα.

Εδώ μπορείτε να δείτε τις **πληροφορίες** του (**Info**) σχετικά με τη συσκευή που είναι εγκατεστημένη,

- **Curent status (τρέχουσα κατάσταση)** εδώ βλέπετε την τρέχουσα κατάσταση (ταχύτητα, διεύθυνση κίνησης, Λειτουργία κινητήρα (αν συνδεθεί), Οδόμετρο, Τάση μπαταρίας (αν υποστηρίζει η συσκευή) και άλλες λειτουργίες που υποστηρίζει η συσκευή σας.
- **Alerts & Events (συναγερμοί & συμβάντα)** Εδώ βλέπετε τους συναγερμούς και τα συμβάντα που έχουν ενεργοποιηθεί,
- **Zones (Γεωγραφικές Ζώνες)** Εδώ μπορείτε να ορίσετε νέες γεωγραφικές ζώνες για το συγκεκριμένο όχημα/σκάφος,
- **Manage (Διαχείριση)** Εδώ μπορείτε να δείτε και να διαχειριστείτε τις πληροφορίες του οχήματος/σκάφους, αλλάζοντας το εμφανιζόμενο όνομα, την ένδειξη φωτογραφίας και την ένδειξη οδομέτρου.
- **Crashes (ατυχήματα)** Εδώ αναφέρονται πιθανά ατυχήματα του οχήματος/σκάφους εφόσον υποστηρίζει η συσκευή και εφόσον ρυθμιστούν οι ανάλογοι παράμετροι.
- **Maintenance (Συντήρηση)** Εδώ μπορείτε να κρατήσετε αρχεία καταγραφής για τη **συντήρηση** του οχήματος / σκάφος σας (**Asset**)

**Επεξηγήσεις χρωμάτων οχημάτων/σκαφών στο χάρτη**



Πράσινο σκούρο  
Είναι σε κίνηση  
άνω του 2 Nm (3,6 km)



Πράσινο ανοικτό  
Είναι σε ελαφρύ κίνηση  
Κάτω του 2Nm (3,6km)



Μαύρο  
Είναι σταματημένο σε  
ακινήσια



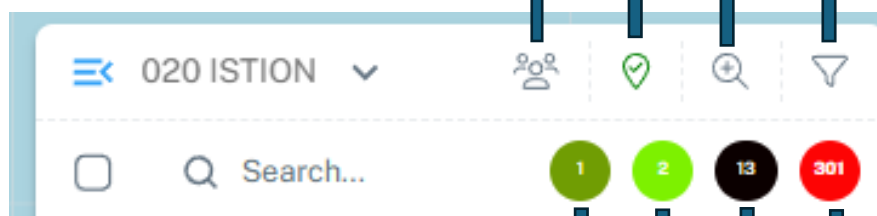
**ΕΙΝΑΙ ΕΚΤΟΣ  
ΣΥΝΔΕΣΗΣ ΜΕ  
ΠΛΑΤΦΟΡΜΑ**

Επιλογή είδους οχήματος, οδηγού, φορητής συσκευής κλπ

Αναζήτηση σκάφους με όνομα ή IMEI

Εμφανίζει μόνο τα επιλεγμένα σκάφη

Εμφανίζει τους Sub users και τι «βλέπουν»



Αριθμός σκαφών σε κίνηση

Αριθμός σκαφών σε ελαφριά κίνηση

Αριθμός σκαφών σε στάση

Αριθμός σκαφών που είναι εκτός σύνδεσης.


Ταχύτητα κίνησης σε Nm  **9 Nm**


Ώρες λειτουργίας  **163 hrs**


Επίπεδο μπαταρίας συσκευής  **100 %**


Μοίρες πορείας  **277**


Υψόμετρο  **-1 m**

Αριθμός δορυφόρων δέκτη  **14**

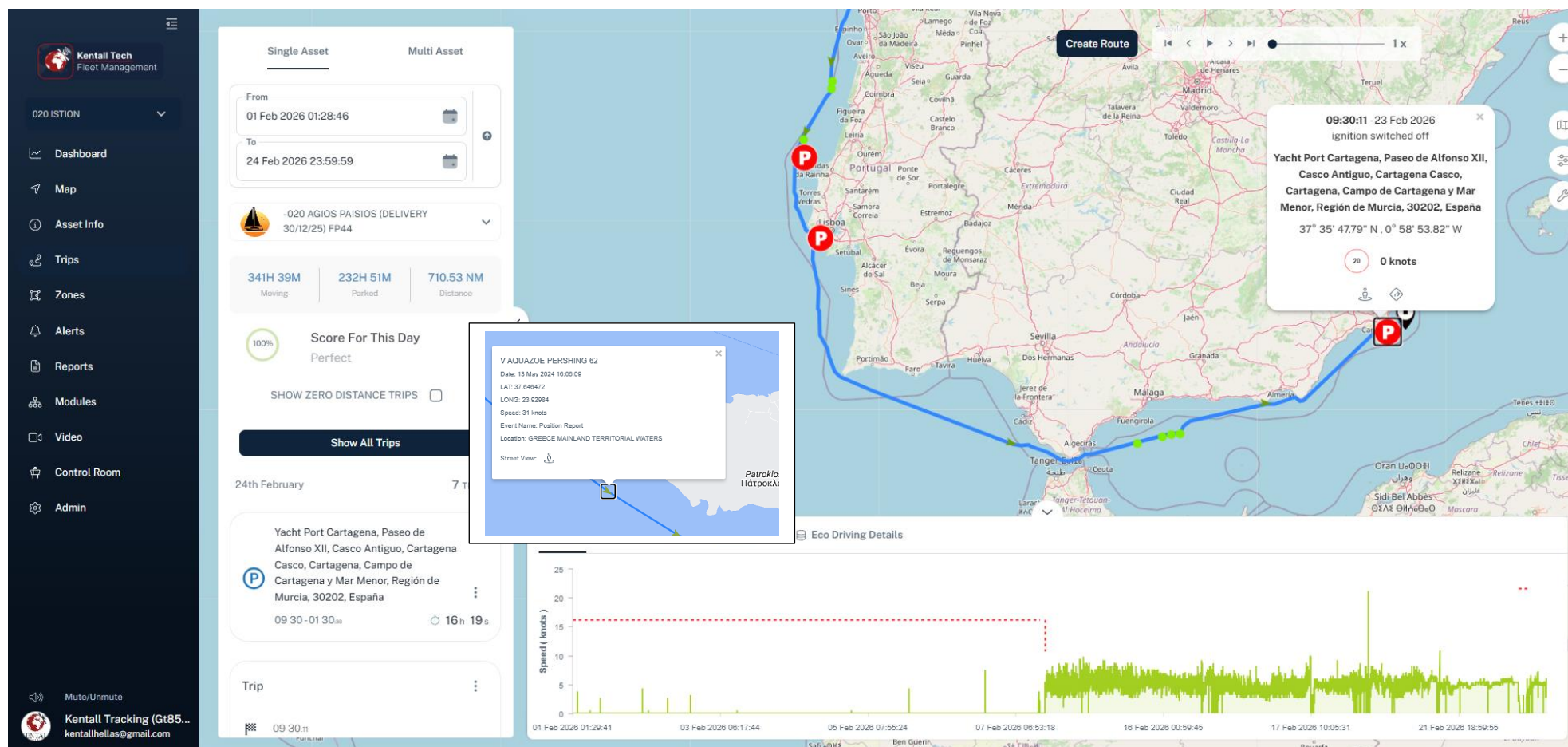
Επίπεδο μπαταρίας σκάφους  **12.4 v**

Συντεταγμένες σε μοίρες  
 **37° 54' 51.62"**  
N  
**23° 42' 10.01"**  
E

Αισθητήρες **I/O's** 

Διακόπτης μηχ. Κλειστός  
Ή ακινήσια  **1 Off**

## Trips (Διαδρομές)



Η σελίδα επανάληψης ταξιδιού (**Trip**) περιέχει όλες τις πληροφορίες σχετικά με την κίνηση των οχημάτων/σκαφών.

Σε αυτή τη σελίδα μπορείτε να επιλέξετε ένα ή μια ομάδα του οχημάτων/σκαφών .

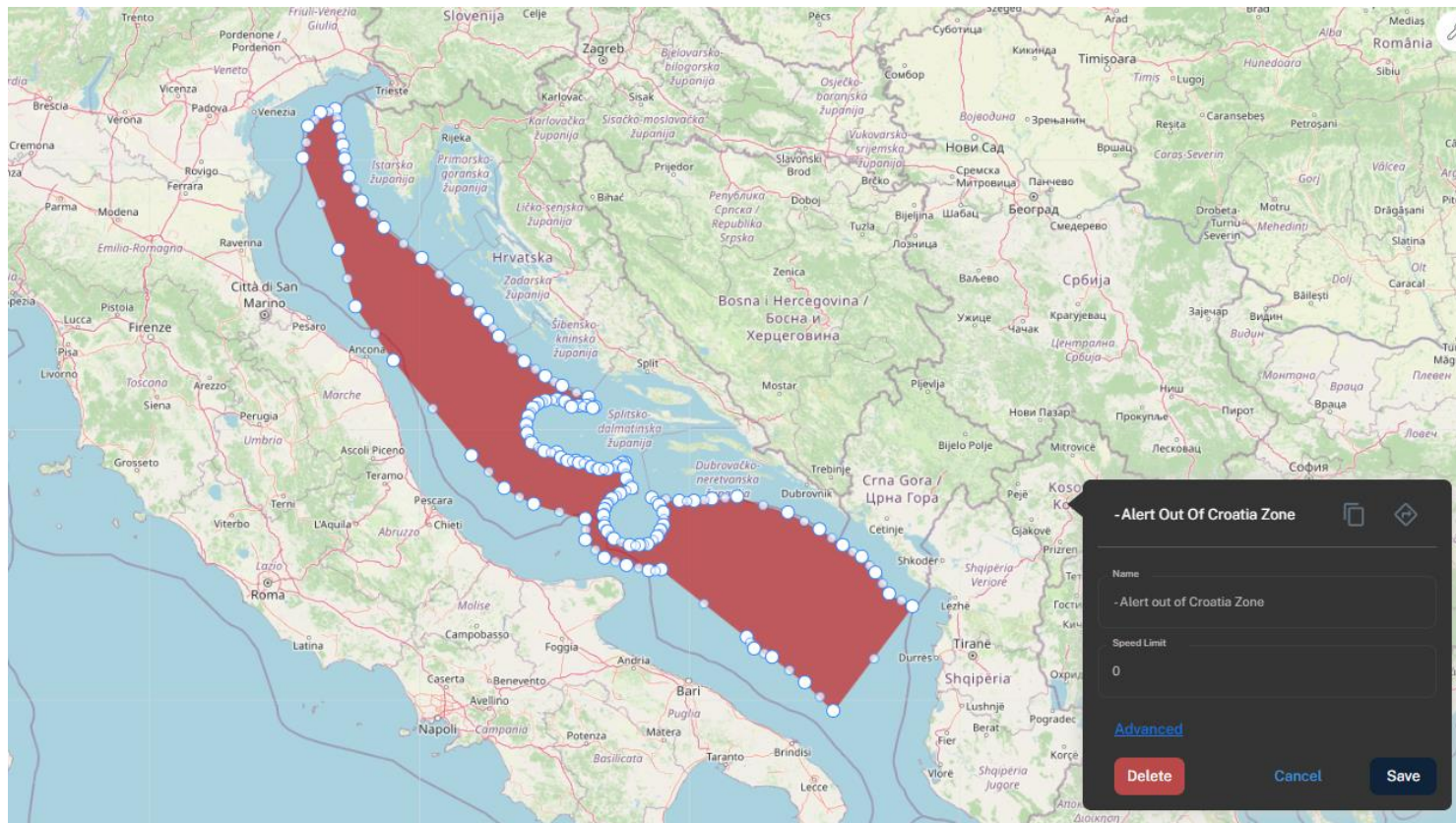
Αφού επιλέξετε το στοιχείο, θα φορτωθεί μια λίστα με τις ημερήσιες εκδρομές. (Ίσως χρειαστεί λίγο χρόνο μέχρι να εμφανίσει τις πληροφορίες)

Αφού επιλέξετε ένα ταξίδι (Trip) η διαδρομή θα εμφανιστεί στο χάρτη και αν μεγεθύνετε τον χάρτη θα εμφανιστούν τα στίγματα όπου η συσκευή έδωσε πληροφορίες. Βάζοντας το βελάκι πάνω σε κάποιο στίγμα θα εμφανιστούν οι πληροφορίες εκείνης της στιγμής.

Θα δείτε επίσης ένα πλαίσιο σύνοψης ταξιδιού στο επάνω μέρος που δείχνει ορισμένα στατιστικά στοιχεία σχετικά με το ταξίδι, συμπεριλαμβανομένης της μέγιστης και μέσης ταχύτητας, απόστασης και διάρκειας.

Στο κάτω μέρος της επανάληψης υπάρχει ένα γράφημα που δείχνει τις διακυμάνσεις ταχύτητας του σκάφους κατά τη διάρκεια του ταξιδιού.

## ZONES (Γεωγραφικές ζώνες/όρια)



Γεωγραφικές ζώνες ή γεωφράκτες)

Υπάρχουν οι ακόλουθες ζώνες: (Στο παράδειγμα της φωτογραφίας δείχνει μια απαγορευμένη ζώνη που αν κάποιος σκάφος εισέλθει δημιουργείται Alert)

1. **(Locations) Οι τοποθεσίες** προορίζονται για μικρές περιοχές όπως γραφεία, σπίτια κ.λπ.

Όταν ένα όχημα εισέρχεται σε μια ζώνη τοποθεσίας, αυτό το όνομα τοποθεσίας θα αντικαταστήσει το όνομα της οδού. Δηλαδή, εάν ένα περιουσιακό στοιχείο ταξιδεύει εντός οποιωνδήποτε χωρικών ή διεθνών υδάτων και εισέρχεται σε άλλη εδαφική ζώνη, τότε, το μενού περιουσιακών στοιχείων θα αλλάξει τη νέα εδαφική ζώνη.

Πάντα εμφανίζεται η επιλεγμένη ονομασία από τον χρήστη. Αν δεν έχει εισαχθεί ονομασία από τον χρήστη εμφανίζεται η ονομασία που είναι δηλωμένη στον εκάστοτε χάρτη.

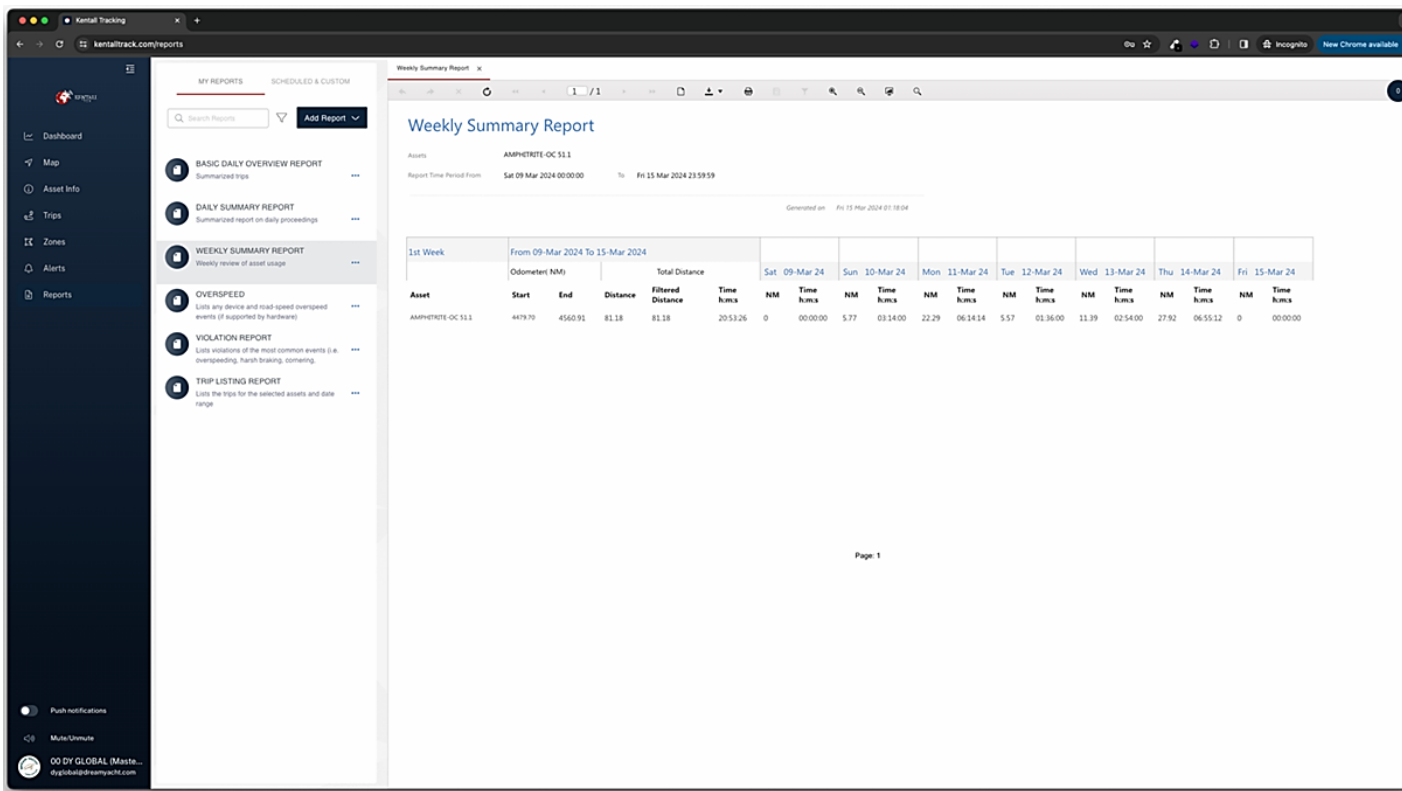
2. **No Go:** Κάθε φορά που ένα στοιχείο εισέρχεται/εξέρχεται από μια ζώνη *no go*, ένα συμβάν αποθηκεύεται στη βάση δεδομένων.

Μπορείτε να δημιουργήσετε αναφορές με βάση αυτά τα συμβάντα, μπορείτε επίσης να δημιουργήσετε ειδοποιήσεις με προαιρετικές χρονικές περιόδους για να ειδοποιηθείτε εάν ένα στοιχείο εισέλθει σε ζώνη *απαγόρευσης τη νύχτα*.

3. **Keep in:** Είναι μια γεωγραφική ζώνη όπου αν το όχημα βγει από αυτήν θα καταγραφεί και λειτουργεί με τον ίδιο τρόπο όπως μια ζώνη *No Go*.

4. **Διαδρομή:** Οι διαδρομές παρακολουθούνται ενεργά μόνο εάν υπάρχει ρύθμιση ειδοποίησης.
5. **POI:** Τα σημεία ενδιαφέροντος είναι απλά σημεία στο χάρτη και προορίζονται μόνο για βοηθητικούς οπτικούς σκοπούς του εκάστοτε χρήστη.  
(π.χ. Βάση Αλίμου, Σημείο παροχής καυσίμων, Λιμένας με ρεμέντζα, Αβαθή νερά, Προσοχή ξέρες, Λιμεναρχείο, Πελάτης, Προμηθευτής κλπ.)

## ΕΙΔΙΚΑ REPORTS ΓΙΑ ΤΟΝ ΣΤΟΛΟ ΣΑΣ



**Weekly Summary Report**

Assets: AMHETETE-OC 11.1  
Report Time Period From: Sat 09 Mar 2024 00:00:00 To: Fri 15 Mar 2024 23:59:59  
Generated on: Fri 15 Mar 2024 01:18:04

1st Week	From 09-Mar-2024 To 15-Mar-2024				Sat 09-Mar 24	Sun 10-Mar 24	Mon 11-Mar 24	Tue 12-Mar 24	Wed 13-Mar 24	Thu 14-Mar 24	Fri 15-Mar 24								
Asset	Start	End	Distance	Filtered Distance	Time	NM	Time	NM	Time	NM	Time	NM							
AMHETETE-OC 11.1	4479.70	4560.91	81.18	81.18	20:53:26	0	00:00:00	5:77	03:14:00	22:29	06:14:14	5:57	01:36:00	11:39	02:54:00	27:92	06:55:12	0	00:00:00

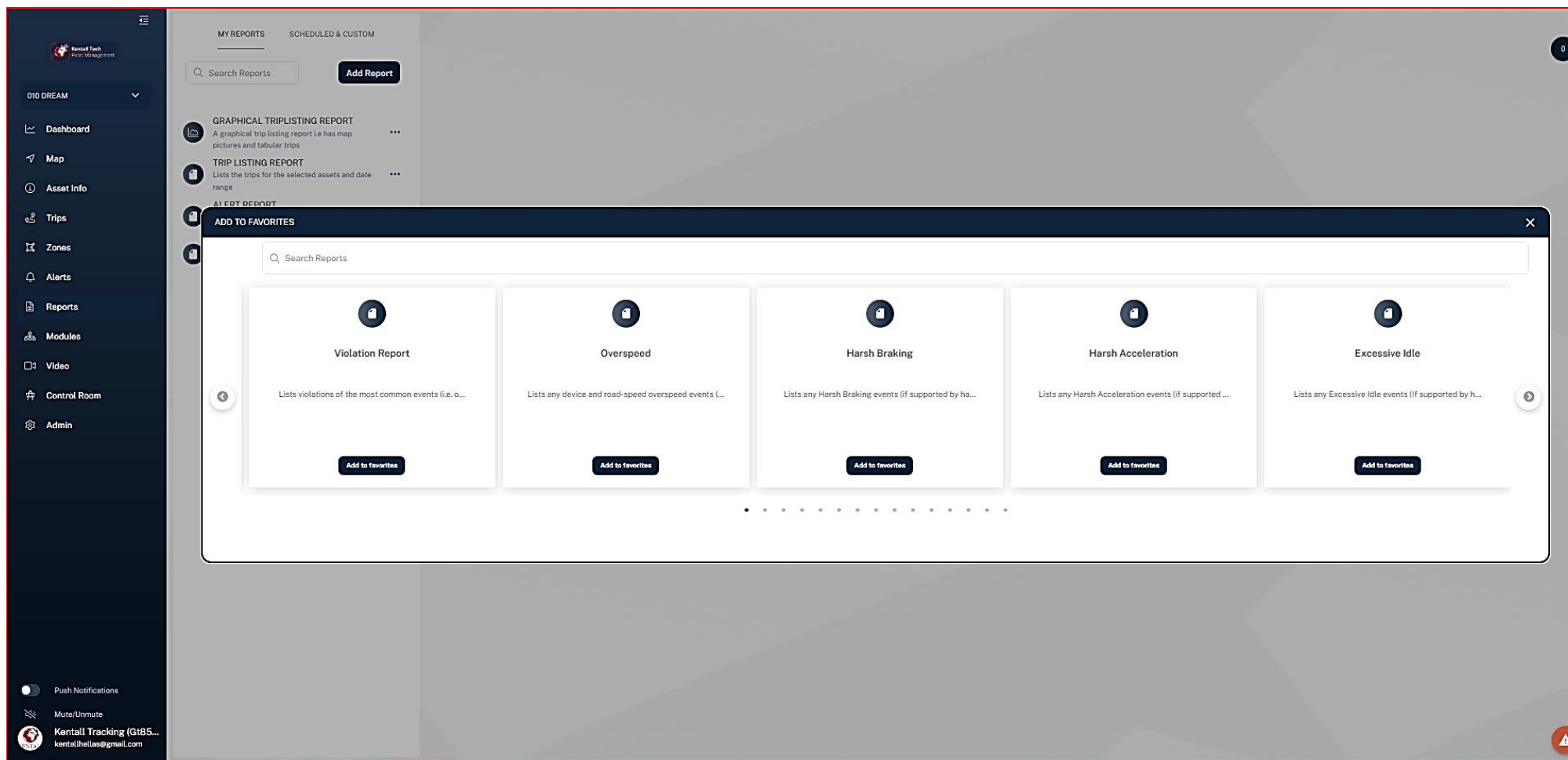
Page 1

Αυτή η σελίδα σας επιτρέπει να δημιουργήσετε όλες τις επιθυμητές αναφορές σας. Επάνω αριστερά θα δείτε δύο δευτερεύουσες καρτέλες. Εδώ μπορείτε να επιλέξετε αν θα δημιουργήσετε τυπικές γενικές αναφορές, όπως αναφορές διαδρομών και παραβάσεων ή προγραμματισμένες και προσαρμοσμένες αναφορές. Στις γενικές αναφορές, επιλέγετε την επιθυμητή αναφορά από τη λίστα, η οποία θα εμφανίσει ένα αναδυόμενο παράθυρο όπου επιλέγετε τις παραμέτρους όπως στοιχείο/α και χρονοδιάγραμμα. Στη συνέχεια, η αναφορά μπορεί να προβληθεί στο δεξιό τμήμα παραθύρου και επίσης να εξαχθεί χρησιμοποιώντας τα στοιχεία ελέγχου στο επάνω μέρος. Σε προγραμματισμένες και προσαρμοσμένες αναφορές, χρησιμοποιώντας το κουμπί δημιουργίας αναφοράς, το οποίο εμφανίζει ένα αναδυόμενο παράθυρο με σύνθετες επιλογές αναφοράς. Εκεί μπορείτε να προσαρμόσετε την αναφορά στις ακριβείς ανάγκες σας.

Μία από τις επιλογές είναι να προγραμματίσετε (για τυποποιημένες έναρξης και λήξης διαδρομών), την αναφορά έτσι ώστε να αποστέλλεται αυτόματα μέσω ηλεκτρονικού ταχυδρομείου στο συγκεκριμένο άτομο. Στη συνέχεια, η έκθεση αυτή θα προστεθεί επίσης στον αριστερό κατάλογο για μελλοντική χρήση. Και πάλι, η προσαρμοσμένη αναφορά μπορεί να εξαχθεί σε excel και pdf.

**Δυστυχώς δεν είναι δυνατόν να γίνουν αυτοματοποιημένες αναφορές και αποστολή email σε διαδρομές-ναύλα σκαφών λόγω της μη σταθερής έναρξης και λήξης των διαδρομών) με αποτέλεσμα σημαντικών ελλείψεων και λαθών στις διαδρομές και στα συμβάντα .**

## ΕΠΙΛΟΓΕΣ ΑΠΟ ΠΛΗΘΩΡΑ ΕΙΔΙΚΩΝ REPORTS ΓΙΑ ΤΟΝ ΣΤΟΛΟ ΣΑΣ



The screenshot displays the 'MY REPORTS' section of the Kentall Tech software. A modal window titled 'ADD TO FAVORITES' is open, showing a search bar and five report options:


- Violation Report**: Lists violations of the most common events (i.e. o...
- Overspeed**: Lists any device and road-speed overspeed events (...)
- Harsh Braking**: Lists any Harsh Braking events (if supported by ha...
- Harsh Acceleration**: Lists any Harsh Acceleration events (if supported ...)
- Excessive Idle**: Lists any Excessive Idle events (if supported by h...

Each report card includes an 'Add to favorites' button. The background interface shows a sidebar with navigation options like Dashboard, Map, Asset Info, Trips, Zones, Alerts, Reports, Modules, Video, Control Room, and Admin. The top navigation bar includes 'MY REPORTS' and 'SCHEDULED & CUSTOM' tabs.

Επιλέγουμε ποια reports μας ενδιαφέρουν ώστε να μεταφερθούν στην λίστα άμεσων επιλογών

**Ανάμεσα σε όλα τα διαθέσιμα reports υπάρχει και το ειδικό report για υπολογισμό δικαιολογητικών μειωμένου ΦΠΑ στα ναύλα.**

#### ΕΙΔΙΚΑ REPORTS ΓΙΑ ΘΕΜΑΤΑ ΦΠΑ

1. Επιλέγουμε από το κάθετο μενού το «Reports»
2. Στην σελίδα Reports επιλέγουμε το « @ZONE TRAVERSAL REPORT»
3. Στο παράθυρο που ανοίγει επιλέγουμε το σκάφος που θέλουμε.
4. Επιλέγουμε (δεξιά) την περίοδο που θέλουμε πατώντας το «Select One»
5. Στο κυλιόμενο παράθυρο επιλέγουμε το «Custom Date»
6. Επιλέγουμε ημερομηνία και ώρα έναρξης και λήξης  
Και πατάμε το **Generate Report**
8. Στην οθόνη μας εμφανίζεται το report με τα συνολικά διανυθέντα Ναυτικά μιλιά καθώς και τα αντίστοιχα ναυτικά μίλια και τα ποσοστά εντός και εκτός αιγιαλίτιδας του λιμανιού που εκκίνησε το ναύλο.
9. Στην συνέχεια επιλέγουμε πάνω δεξιά το Triplisting Map →
10. Τώρα εμφανίζεται και ο χάρτης με απεικόνιση όλης της διανυθείσας διαδρομής του ναύλου.
11. Τέλος πατάμε πάνω δεξιά  λίκι που δείχνει προς τα κάτω.
12. Επιλέγουμε το Download Map and Traversal Report (1<sup>η</sup> επιλογή όχι την 2<sup>η</sup>)
13. Το report είναι έτοιμο σε μορφή pdf και έχει αποθηκευτεί στον φάκελο του υπολογιστή σας (download ή Στοιχεία λήψης).

**Σημ. στο βήμα 12 η υπάρχει δυνατότητα επιλογής (2<sup>η</sup> επιλογή) για ένα πλήρες αναλυτικό report με ημερήσιες αναφορές σε διαδρομές και στάσεις. Αυτό δεν είναι το ζητούμενο ως αποδεικτικό για θέματα ΦΠΑ (περισσότερο θα μπερδέψει τους ελεγκτές παρά θα τους αποδείξει κάτι) .**

**Αυτό το report είναι αποκλειστικά για εσωτερική δική σας χρήση σε περίπτωση που θέλετε ανάλυση διαδρομών, στάσεων και συμβάντων.**

Σημ. Το κόστος των προγραμματιστών για την υλοποίηση και την υποστήριξη ενός τόσο σύνθετου (και παράλογου) report κόστισε μερικές χιλιάδες euro ώστε να έχετε αποδεικτικά με ίδια μέσα για μειωμένο ΦΠΑ από 24% σε 12% όπως ορίζει το ΦΕΚ, είναι μια προσφορά της Kentall Tech για εσάς, χωρίς επιπλέον χρέωση.

**ΔΕΙΓΜΑ ΕΙΔΙΚΟΥ REPORT ΓΙΑ ΘΕΜΑΤΑ ΦΠΑ**

## @Traversal Summary Report



Assets **DUENTE (CATSPACE)**  
 Chassis/MMSI  
 Report Time Period From **Sat 07 Jun 2025 17:00:16** To **Sat 21 Jun 2025 09:00:16**

Generated on **Mon 22 Dec 2025 12:29:45**

### DUENTE (CATSPACE)

Chassis/MMSI  
 Total Distance  
**340.61 nm**

Zone	Duration				Distance			
	In	Out	In	% Out	In	Out	% In	% Out
@MAIN GREECE TERRITORIAL WATERS	1 days 8 hrs 57 mins	12 days 7 hrs 2 mins	10.05 %	89.95 %	53.42 nm	287.19 nm	15.68 %	84.32 %

